

6-8時間 タイムスケジュール

午前: (お迎え・健康チェック・リハビリ・入浴)

(※グループや曜日により、時間など変更もあります)

8:30~9:30 お迎え

お
迎
え

- ・送迎車、メンバー、ルートをホワイトボードにて確認して送迎を開始します。



送迎担当

- ・運転手 2名
- ・送迎付き添い 2名

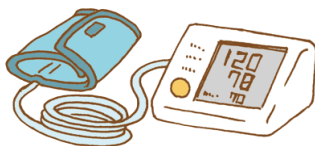
※評価説明時は療法士1も同行します。

9:30~10:00 健康チェック、くつろぎの時間

健
康
チ
ェ
ッ
ク

- ・利用者様の体温測定・血圧測定・脈拍測定をします。
- ・医師の診察もできます。

<イラストイメージ>



健康チェック担当

- ・看護師 1名
- ・待機者

10:00~11:20 入浴・個別リハビリテーション・マシントレーニング・リハビリ体操

リ
ハ
ビ
リ

- ・リハビリスタッフが個別に筋力トレーニングやバランス訓練・歩行練習などを行います。
- ・個別リハビリや計算・漢字問題や塗り絵など個別でのレクリエーションを行います。
- ・リハビリ体操では、全身にわたる運動を行うことで、立つ・座る・歩く等に必要な筋肉を動かします。



リハビリ担当

- ・OT 1名
- ・リハビリ助手 2名

入
浴

- ・プールを利用されない入浴希望者は、午前に入浴して頂きます。
- ・午前入浴は小規模利用者と同時進行の予定。



入浴担当

一般浴

- ・洗い1名
- ・誘導と介助 1名

パンジー

- ・洗い1名
- ・誘導と介助 1名

ライラック

- ・洗い1名
- ・誘導と介助 1名

12:00~13:00 昼食

昼食

- ・個人に合わせた健康管理の下、温かいお食事をお召し上がり頂きます。
- ・昼食前には、嚥下体操を実施します。
- ・服薬確認



昼食担当
 看護師1名
 ケースワーカー 2名

13:00~15:00 個別リハビリ・プール・入浴・自己選択性のグループ活動やレクリエーション

リハビリ

- ・午前に、個別リハビリを実施できなかった人は午後の時間に実施します。
- ・リハビリマシンを使つてのトレーニングも可能です。
- ・プールを使用される方は、マシントレーニングをご遠慮して頂きます。

リハビリ担当
 療法士 1名

プール

- ・通所リハビリ利用者のプール利用時間は30分とする。
- ・プール利用者は、午後に入浴を行う。



プール担当
 見守り 1名
 療法士 1名

入浴

- ・プール利用者のみが入浴利用可能。
- ・一般浴は見守りレベルで可能なレベル。

担当者
 見守り 2名
 男性 1名
 女性 1名

レク・活動

- ・レクリエーションはゲーム、リハビリ体操、カラオケのほか、季節行事などを行います。
- ・フリーダムなどを利用し、楽しく体を動かして頂いたり、頭の体操を行います。
- ・貼り絵やぬりえなどの創作活動を行います。



レク担当
 ケースワーカー 2名

グループ活動担当
 ケースワーカー 1名

15:00~15:30 おやつ

15:30~16:00 帰りの準備から送迎

- ・帰宅の準備を行い、担当者が自宅までお送りいたします。
- ・安全運転でご自宅までお送りします。

送迎担当
 運転手 2名
 送迎付き添い 2名

・利用開始の際は、介護職員やリハビリスタッフも送迎に同行し、送迎車への乗り移り方法を評価し、安全な方法をお伝えします。また、必要に応じて、ベットからの車椅子への移乗などもお手伝いします。